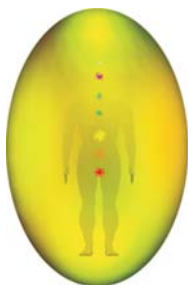




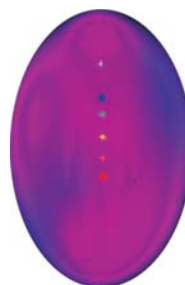
“Hellsichtigkeit für Aura-Blinde”



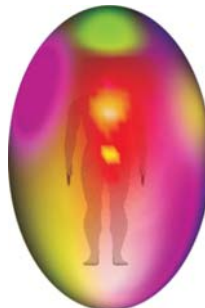
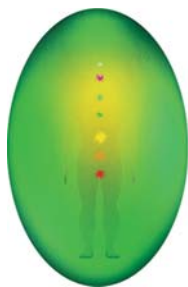
INNERACTIVE



AURA-SYSTEM



**Das einzigartige Biofeedback-Computersystem,
welche die Aura des Menschen live zeigt,
so wie Hellsichtige sie wahrnehmen**



Was ist die Aura?



Als Aura wird im Allgemeinen das **feinstoffliche Feld** definiert, welches den Menschen und alles Leben durchdringt und umgibt. Es gibt Philosophien, welche die Aura auch als **Seelenfeld** bezeichnen, und teilen sie in verschiedene Schwingungsebenen oder in verschiedene **Feinstoff-Körper** ein (Energie-, Emotional-, Mental-, Kausalkörper). Die moderne Wissenschaft bezeichnet es **Biophotonen-Krauffeld**.



Wir nennen die Aura, welche durch die **Inneractive Aura-Systemen** sichtbar wird, **Energiekörper**.

Dieser hat u.a. die Aufgabe, unsere Psyche und unsere Physis mit Lebenskraft & Informationen (irdische und kosmische) zu versorgen.

Die Aura verfügt über verschiedene **Energiezentren**, die **Chakren** (Lichträder) genannt werden. Diese gehören nicht zum physischen Raum-Zeit-Gefüge, sondern sind feinere stoffliche Organe, die entsprechende Aufgaben haben (Empfangen, Verarbeiten und Senden von Information und Lebenskraft). Sie versorgen die Organe des physischen Körpers über die Meridiane und Nadis mit den entsprechenden Energien und spezifischen Lebenskräften.

Der Energiekörper und die Chakren sind in ständiger Interaktion mit anderen Lebensbereichen, welche sich gegenseitig erzeugen, erhalten und beeinflussen:

- Unsere **physische Aktivität** (Atmung, Bewegung, Ernährung, DNS-Erbgut, Krankheit usw.)
- Unsere **physisch-energetische Umgebung** (Farben, Formen, Kleidung, Baumaterialien, Erdstrahlen, Elektromog, Strahlung usw.)
- **Physisch-energetische Hilfsmittel** (Medikamente, homöopathische Mittel, Essenzen, Steine, Tachyonen, Freie-Energie-Produkte usw.)
- Unsere **Gefühle**, sowohl Ihre Kraft und Ihre Qualität als auch Ihre Dynamik
- Unsere **Gedanken**, Vorstellungen und Meinungen
- Unsere **spirituellen Aktivitäten** (Meditationen, Gebete, Kontemplation, Geistheilung usw.)
- Und schließlich der Einfluss unserer **Seele, Höheres Selbst oder ICH-BIN-Gegenwart**.

Da der Energiekörper bzw. das Biophotonen-Krauffeld die Verwirklichung des inneren Energien des Menschen darstellt, können wir über ihn, aufgrund seiner Qualität, der Farbsymbolik und der Energiedynamik, alle anderen Lebensbereiche erkennen:

Den physisch-energetischen, den emotionalen, den mentalen und den spirituellen Bereich.

Der Energiekörper und die Chakren eines Menschen sind ständig in Bewegung und verarbeiten multidimensionale Eindrücke und Daten. Obwohl jeder Mensch eine „**Standard-Aura**“ hat, welche die Grundstruktur der Persönlichkeit zeigt, kann sie sich aufgrund heftiger Einflüsse oder innerer Prozesse schlagartig verändern. Ein Mensch erzeugt sehr unterschiedliche Auren, je nachdem, ob er ausgeglichen oder aus dem Gleichgewicht geraten ist, fröhlich oder traurig ist, vor und nach einer Meditation oder Behandlung usw. Auch bleibt die Standard-Aura nicht das ganze Leben gleich, sondern ändert sich von Lebensabschnitt zu Lebensabschnitt, je nach Schwerpunkt der momentanen Aufgabe.

Durch die Entwicklung der Inneractive Aura-Video-Systeme hat endlich jeder Mensch auf einfache Weise die Möglichkeit, die eigene oder die Aura anderer Menschen live auf einem Bildschirm zu sehen. Jetzt ist die „un-sichtbare“ Welt des Energiekörpers und der Chakren in seiner natürlichen Farb- und Energiedynamik sichtbar, genauso wie hellsichtige Menschen dies sehen können.

Die Entwicklung: Als die Bilder laufen lernten

Diese einzigartige Entwicklung verdanken wir **Johannes Fisslinger**, der schon in den 80er Jahren mit der Aura-Fotographie gearbeitet hat. Nachdem er erkannt hatte, dass Deutschland kaum Möglichkeiten bot, wanderte er nach Amerika aus, um sich den Wunsch seines Lebens zu verwirklichen: **Die Aura für jedermann und -frau live in Bewegung sichtbar zu machen!**

Nachdem Johannes Fisslinger genügend Erfahrungen in seiner jahrelanger Arbeit mit der Aura-Fotographie gesammelt hatte, setzte er sich in Amerika mit einem Team aus Biofeedback-Spezialisten, Hellsichtigen Medien und Computerfachleuten zusammen.

Die Entwicklung seines Traums begann mit der Frage: „Wie können wir einen Computer mit Biofeedbackdaten füttern und ihn dazu bringen, uns lebendige Bilder von der Aura zu liefern, so wie Hellsichtige dies wahrnehmen?“. Welche Daten können auf welche Art gemessen und wie dem Computer übermittelt werden, wie kann das Programm aus diesen Daten eine Aura rekonfigurieren und diese live in Bewegung der Wirklichkeit entsprechend auf den Bildschirm projizieren?

Als erstes musste ein Weg gefunden werden, die nötigen Biofeedback-Impulse zu messen, die dem Computer exakte Daten liefern, welche auch die unzähligen Varianten der individuellen Auren aufzeigen können. Unter Laborbedingungen war dies relativ schnell gelöst, da man genügend Zeit hatte, jemanden mit vielen Messrezeptoren zu verkabeln.

Als nächstes wurde die Software entwickelt. Programme über Programme wurden geschrieben, überarbeitet und wieder verworfen, verschiedenste Variationen ausprobiert.

Die Farbsymbolik, die Energiedynamik und die Chakrenaktivität mussten exakt übereinstimmen. Sie können sich vorstellen, dass es viel Kraft, Energie und Nerven gekostet hat, bis die hellsichtigen Medien schließlich bestätigten, dass die Aura auf dem Bildschirm dieselbe ist, welche sie auch wahrnehmen.

Der erste Schritt war getan. Jetzt ging es darum, einen Sensor zu entwickeln, der einfach in seiner Handhabung sein muss, und der exakte Daten liefern kann, ohne diese zeitraubenden Verkabelungen vornehmen zu müssen. Auch dies ist Inneractive gelungen, mit der Entwicklung des BIO GLOVES und der BIO SENSOR BOX.



Mit dem neuen, in 2009 entwickelten GelPad-BioSensor werden die notwendigen Bio-Feedback-Daten an der linken Hand gemessen, die für die dynamische Aura-Darstellung benötigt werden:

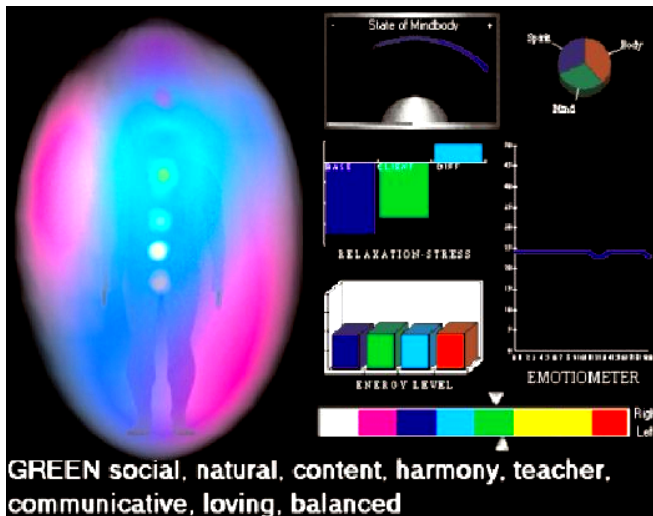
- Temperatur-Messungen
- Hautwiderstands-Messungen
- Bioelektrische-Meridianpunkte Messungen
- Bioresonanz-Messungen

GelPad-BIOSENSOR

Der Bio-Sensor ist das Schlüsselgerät, welches die entscheidenden Daten messen. Wenn diese Daten nicht stimmen, stimmt schließlich auch die Aura-Darstellung nicht.

Die AURA VIDEO STATION 5.1

1. Das Ganzkörper-Aura-Programm mit zusätzlichen Grafiken

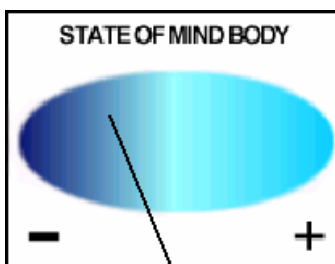


Das **Ganzkörper-Aura-Programm** der AURA-VIDEO-STATION 5.1 zeigt die vordergründigen Schichten der Aura in einer Ganzkörper Darstellung. Dadurch erkennt man auf einen Blick - über ihre Farbensymbolik und ihre Energiedynamik - den allgemeinen Zustand des Menschen. Auch die unterschiedlichen Größen der Aura werden dadurch sichtbar.

Zusätzlich kann man live die 7 Chakren, ihre Aktivität und auch ihre Blockierungen beobachten. Sogar das 8. Chakra – welches die Verbindung zum Globalen Bewusstsein darstellt - wird sichtbar, wenn es beim Menschen aktiv ist.

Bildschirm-Darstellung

Das Ganzkörper-Aura-Programm verfügt über 7 detaillierte Grafiken, die Ihnen wichtige Informationen über die unterschiedlichen Ebenen des Menschen geben. Zusammen mit der Ganzkörper-Aura-Darstellung, und dem Zustand der Chakren erhalten Sie einen detaillierten Überblick über den multidimensionalen Zustand von sich selbst und von anderen Menschen:



- **State of Mindbody:** Diese Grafik zeigt die Aktivität des Verstandes und des Mentalkörpers. Hier erkennen Sie, ob ein Mensch viel oder wenig denkt, mit wie viel „MHz“ jemand Gedanken verarbeitet, ob eine mentale Überaktivität oder Gedankenleere herrscht, Stress oder Entspannung im Kopf.
Zeigt die mentale Qualität & Quantität.

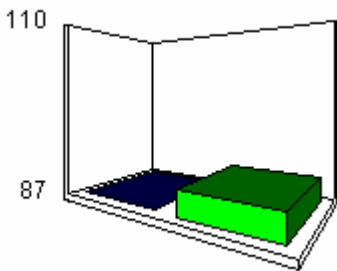
Grundsätzlich gilt die folgende Regel:

Bewegt sich die Nadel auf der rechten Seite der Anzeige, so lebt der Kunde die harmonischen, positiven Qualitäten einer bestimmten Aurafarbe. Ist die Nadel jedoch im linken Bereich, so neigt er dazu, die disharmonischen, unbalancierten Farbqualitäten zu leben.

Ein angespannter, gestresster Zustand von Geist und Körper veranlasst den Zeiger, sich nach links zu bewegen.

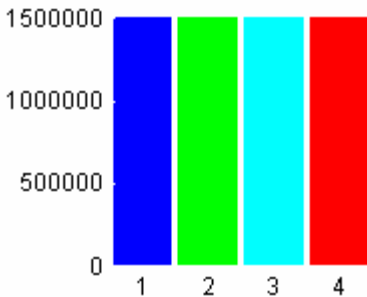
Beispiel: Rote Aura - Nadel links = Überaktivität, Stress, Aufregung
Rote Aura - Nadel rechts = Aktivität, kraftvoll, Erregung

Dieses Anzeige kann zum Herausfinden von Stressauslösern therapeutisch verwendet werden. Außerdem ist es ein gutes Hilfsmittel, um eine tiefere Entspannung zu erreichen. Je tiefer wir uns entspannen, desto weiter wird sich die Nadel nach rechts bewegen.



- **Relaxation-Stress:** Hier erkennen Sie die Temperatur und den Entspannungsgrad des physischen Körpers. Wärme zeigt auf, dass viel Energie im Körper aktiv ist und er entspannt ist, wobei die männliche Dynamik dominiert. Kälte deutet auf wenig Energie und ev. Verspannung hin, und auch, ob die weibliche Dynamik dominiert. **Zeigt die Energiequantität in den Meridianen und den Entspannungs-/Stress-Zustand des Körpers.**

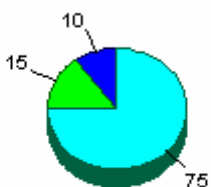
Hier erkennen Sie auch, ob Gefühle körperlich ausgedrückt oder unterdrückt werden. Ob jemand locker ist, und bei welchen Themen er beginnt, sich zu verspannen. Diese Grafik kann Ihnen auch helfen herauszufinden, wie Sie sich körperlich entspannen können.



- **Energy-Level:** Diese Grafik zeigt Ihnen, wie viel Energie durch welche Meridiane resp. Finger fließen. Wir wissen, dass jeder Finger einen bestimmten Lebensbereich des Menschen symbolisiert. Hier erkennen Sie, welche Bereiche energetisch unterversorgt sind und welche dominieren. **Die Balance und die Energieintensität zeigen, wie ausgeglichen jemand ist.**

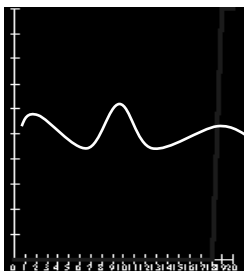
- **Daumen:** Ich-Bewusstsein, Selbstwert, Selbstbewusstsein, Ego, Psychische Kraft.
- **Zeigefinger:** Nach außen gerichtete Energie und Lebenskraft.
- **Mittelfinger:** Kraft der subjektiven Gefühle (Bauchzentren).
- **Ringfinger:** Kraft der Liebe und des Herzens.

Hat jemand beispielsweise einen niedrigen Energielevel im Daumen und im Ringfinger, erkennen Sie, daß dieser Mensch sich selbst zuwenig liebt. Dominiert der Mittelfinger, lebt er/sie hauptsächlich seine subjektiven Gefühle usw.



- **Body-Mind-Spirit:** Hier erkennen Sie die Lebenskraft-Verteilung in Körper, Geist und Seele als Kuchendarstellung. Dominiert ein Bereich oder ist jemand ausgeglichen in seiner Mitte.

Diese Grafik zeigt auch auf, auf welche Ebene das Bewusstsein des Menschen im Moment gerichtet ist: Die Physisch-Körperliche, die emotional-seelische oder mental-geistige.



- **Emotio-Meter:** Diese Grafik verhält sich wie ein Lügendetektor. Hier erkennen Sie die subtilen emotionalen Reaktionen eines Menschen in ihrer entsprechenden Intensität.

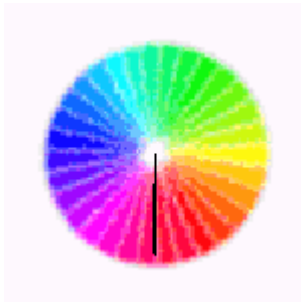
Je stärker und weiter die Wellenform ausschlägt, desto höher ist die Energieaktivität in den Gefühlen. Ist sie hingegen ruhig und bewegt sich nur wenig, ist entweder keine Gefühlsregung vorhanden, oder der Mensch kontrolliert seine Gefühle.

Hier erkennen Sie auch, ob jemand emotional entspannt ist, oder ob Gefühlsorkane in seinem Innern toben, auch wenn er nach Außen ruhig wirkt.

Geht die Wellenform nach unten, zeigt dies Aufregung, Stimulation, emotionale Erregung, Aktivierung von Gefühlen, einen extrovertierten Gefühlsausdruck und sogar körperliche oder seelische Schmerzen.

Geht sie hingegen nach oben, zeigt dies ein Nachlassen einer Anspannung, ein Fließen-lassen, einen introvertierten Gefühlsausdruck, Passivität und auch Unterdrückung von Gefühlen.

Sie können diese Anzeige auch verwenden, um Ihre Energie Aktivität zu kontrollieren. Sie zeigt Ihre Sensitivität im Allgemeinen. Auch Ihre interne Energieaktivität, Ihre Offenheit, Ihre Aufnahmebereitschaft gegenüber äußeren Einflüssen und wie gut sie sich schützen können.



- **Farbbarometer:** Hier sehen Sie, auf welcher Energiefrequenz die linke-weibliche-innere Seite und die rechte-männliche-äußere Seite schwingt. Dadurch wissen Sie, ob jemanden unter großen Spannungen leidet oder seine Polarität ausgeglichen lebt. Auch die Beziehung zum eigenen und zum anderen Geschlecht können Sie daraus ersehen.

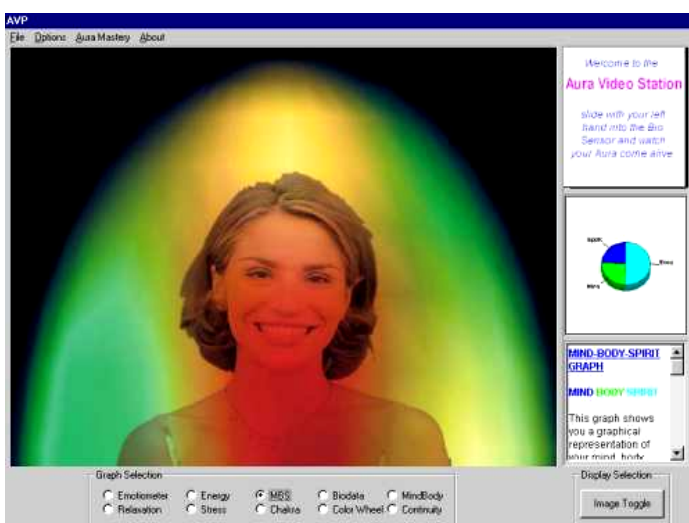
Die Größe der Zeiger sagt Ihnen, welche Energiequalität dominiert. Dies ist sehr interessant, gerade wenn das eigene Geschlecht schwächer ist. Große Frequenzunterschiede (siehe Grafik) weist auf große Probleme in Beziehungen hin und auf innere Zerrissenheit.

Durch das Zusammenspiel all dieser Informationsquellen in grafischer und farbsymbolischer Darstellung haben Sie den optimalen Überblick über Ihren oder den psycho-energetischen Zustand eines anderen Menschen.

Alle Bereiche werden in Form der Ganzkörper-Aura und der Grafiken dargestellt: Physischer Zustand, Polarität, Energetik, Gefühle, Gedanken und spirituelle Qualitäten.

Die AURA VIDEO STATION 5.1

2. Das Halbkörper-Aura-Programm



Das **Ganzkörper-Aura-Programm** der AURA-VIDEO-STATION 5.1 zeigt die tieferen Schichten der Aura als Halbkörper-Darstellung in einer sehr detaillierten Auflösung. Damit werden auch Verletzungen, Disharmonien und Blockierungen innerhalb der tieferen Auraschichten sichtbar.

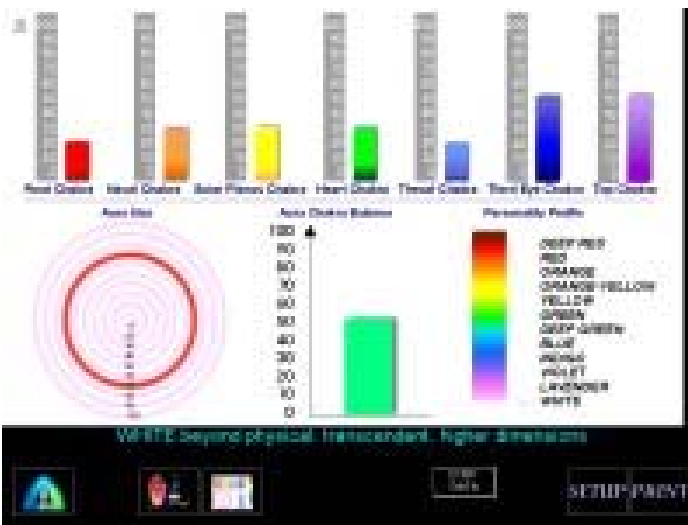
Die Darstellung zeigt den Energiekörper von der Brust aufwärts sowie das Herz-, Keh-, 3. Auge und Kronenchakra. Der Energiefluß der unteren Chakren ist über die Dynamik auf der linken und rechten Seite der Aura zusätzlich zu erkennen.

Bildschirm-Darstellung der Halbkörper-Aura

Es eignet sich aufgrund Ihrer detaillierten Tiefenauflösung hervorragend für tiefgreifende therapeutische Heilungs- und Prozessarbeit. Sie zeigt sämtliche Bereiche in einer Energiedynamik, die es Ihnen ermöglicht, die Ursachen für Probleme innerhalb der Aura oder den Chakren exakt zu lokalisieren. Auch werden die Chakren nicht nur in Ihrer Aktivität sondern auch in Ihren Echt-Farben dargestellt. Dadurch wissen Sie, welches Bewusstsein in welchem Bereich vorherrscht, sowohl seine Qualität als auch seine Quantität.

Die AURA VIDEO STATION 5.1

3. Das Chakra-Aktivitäts-Programm



Das **Chakra-Aktivitäts-Programm** der AURA-VIDEO-STATION 5.1 zeigt detailliert, wie die Energie jeweils in den einzelnen Chakren fließt, wie gleichmäßig sie pulsieren, ob bestimmte unter- oder überaktiv sind, und auch wie groß der Energiekörper sich insgesamt ausdehnt. Diese Werte werden in %-Prozentbalken dargestellt.

Dadurch erkennen Sie Ungleichgewichte in den verschiedenen Lebensbereichen der einzelnen Chakren, was er verstärken bzw. abschwächen sollte, und ob er sich „klein“ oder „groß“ macht bzw. seine Lebenskraft frei fließen lässt oder unterdrückt.

Zusätzlich zeigt es die Gesamtgröße bzw. Ausdehnung der Aura in %-Prozent, was aufzeigt, ob sich jemand wirklich den energetischen Raum einnimmt, der ihm zusteht – und somit wie selbstbewusst jemand ist und ob man sich der Welt zeigt - oder ob sich jemand aufgrund Minderwertigkeit oder Unsicherheit eher klein und energetisch unsichtbar macht.

Auch eine Balkendarstellung der Gesamtharmonie der Aura&Chakren in %-Prozent ist teil dieses Programms, sowie die aktuelle Position in den Farbstufen der Entwicklung.

Die AURA VIDEO STATION 5.1

4. Das Grafik-Programm

Das **Grafik-Programm** der AURA-VIDEO-STATION 5.1 gibt die Möglichkeit, den Echtzeit-Verlauf der Grafiken, die beim 1. Ganzkörper-Aura-Programm beschrieben sind, bei Bedarf gesondert zu verfolgen, um dadurch Rückschlüsse auf spezifische Eigenschaften und Verhaltensweisen des Klienten nehmen zu können.

Die AURA VIDEO STATION 5.1

5. Das Aura-Report-Programm

Mit dem **Aura-Report-Programm** der AURA-VIDEO-STATION 5.1 können Sie 10 unterschiedliche Aura-Reports ausdrucken, die individuell auf den Klienten zugeschnitten sind, vom kleinen Postkarten-Bild bis zum 23-seitigen ausführlichen Reports mit allen Bildern, Grafiken und zusätzliche Erklärungen. Und dies in 15 verschiedenen Sprachen und ohne die Sitzung unterbrechen zu müssen.

Zudem können Sie diese Aura-Reports vor dem Ausdrucken auch mit eigenen Erklärungen und Anregungen ergänzen, und können sie selbstverständlich auch für spätere Verwendung abspeichern.

Weitere Optionen der Aura-Video-Station 5.1:

- **Stichwort-Interpretationen** der Aura-Farbe unterhalb der Aura in 15 verschiedenen Sprachen erscheinen lassen
- **Aufnahme der Sitzungen** (mit mitgelieferter Camcorder-Software)
- **Einfrieren** der Aura und der Grafiken während der Sitzung für detaillierte Erklärungen
- **Wahl der Ganzkörper-Auradarstellung** als Bild (bmp.Format) oder Video (avi.Format)

Unterschiede der Aura-Darstellung von Programm 1 und 2

Die beiden Programme unterscheiden sich in der Aura-Darstellung insofern, dass das **Ganzkörper-Aura-Programm** die vordergründigen Schichten der Aura in einer Ganzkörper-Darstellung zeigt, wobei die Chakren in ihren verschiedenen Farben dargestellt werden und Ihre Aktivität bzw. Blockierung über die Größe und die Dynamik ersichtlich ist. Stärkere Energie-Entladungen und Energie-Blockierungen sind sichtbar und geben einen **Gesamtüberblick**.

Es zeigt, welche Energiequalitäten sich an der Oberfläche des Bewusstseins befinden. Diese sind dem Menschen zumindest teilweise bewusst, können sogar willentlich erzeugt und auch nach außen projiziert werden.

Die Darstellung des **Halbkörper-Aura-Programm** zeigt zusätzlich die tieferen Schichten der Aura in einer Halbkörper-Darstellung, wobei die Chakren in Ihren Echtfarben dargestellt werden und die Energiedynamik viel detaillierter zu erkennen ist. Auch kleine Blockierungen, Disharmonien, Energiestaus, Entladungen, Aktivitäten und Erweiterungen sind exakt zu erkennen.

Es zeigt zusätzlich, ob noch andere Energiequalitäten sich in den tieferen energetischen Bereichen befinden. Diese können dem Menschen völlig unbewusst sein, sind von außen kaum zuerkennen und ein direkter Zugang ist ohne therapeutische Kenntnisse meist nicht möglich.

Beide Programme ergänzen sich optimal in ihrer Anwendung, da sie unterschiedliche Schichten und Auflösungen des Energiekörpers und der Chakren zeigen.

Blaubeerwald-Institut

D-92439 Altenschwand * Tel: +49 (0)9434 3029 * Fax: 2354 * info@Blaubeerwald.de * www.Blaubeerwald.de

Die Möglichkeiten der Inneractive Auravisions-Systeme

- **AURA-SCAN:** Sehen Sie die Aura in ihrer natürlichen Dynamik live auf dem Bildschirm... Erkennen Sie die unterschiedlichen Qualitäten Ihrer multidimensionalen Lebensbereiche oder der Ihrer Kunden und Patienten... Beobachten Sie die Wirkung von ...
 - ... Gedanken, Gefühlen, Mantrien usw.
 - ... Musik, Meditationen, Heilbehandlungen usw.
 - ... Edelsteinen, Energieprodukten, Tachyonen usw.
 - ... Medikamenten, Homöopathischen Mittel, Essenzen, usw.und finden Sie genau das Richtige für den individuellen Aura-Typ.
- **AURA-FOTO:** Drucken Sie Ganz- & Halbkörper-Fotos der Aura und der Chakren im A4- und Postkartenformat aus.
- **LOG-FILE:** Speichern Sie die Aura-Sitzungen als Datei in unbegrenzter Länge. Dadurch haben Sie z.B. die Möglichkeit, den Heilungsverlauf Ihrer Patienten über längere Zeit zu verfolgen und jederzeit wieder abspielen zu können.
- **AURA-VIDEO:** Nehmen Sie die Aura-Sitzungen auf Video mit Bild und Ton auf, so dass Sie oder Ihre Kunden die Beratungen jederzeit nochmals anschauen können.
- **LIVE AURA-FARBINTERPRETATION:** Die Bedeutung der aktuellen vorherrschenden Aurafarbe kann auf dem Monitor unterhalb der Aura angezeigt und vom Kunden direkt als Interpretationshilfe gelesen werden.
- **AURA-REPORT:** Sie können auf Knopfdruck, ohne die Sitzung unterbrechen zu müssen, einen bis zu 13-seitigen individuellen Aura-Report in 7 verschiedenen Sprachen ausdrucken. Darin werden die einzelnen Aura-Werte (Kopf, Herz, linke und rechte Seite, Energielevel) in ihrer individuellen Bedeutung erklärt, und das Verhalten seines Aura-Typs in verschiedenen Lebensbereichen (Geist/Körper, Sozial, Beziehungen und Intimität, Karriere und Finanzen, Gesundheit und Entwicklung) erklärt.
- **AURA-MASTERY:** Durch das Aura-Biofeedback in Echtzeit können Sie lernen, Ihre Energien zu lenken und zu meistern, damit Sie ein bewussteres, gesünderes und erfolgreicher Leben verwirklichen.
Lernen Sie, welche Gedanken, Gefühle Sie stärken, welche Techniken oder Hilfsmittel Sie wirklich unterstützen, und beobachten Sie regelmäßig und sooft Sie wollen die Qualität und Dynamik Ihrer eigenen Aura.
- **AURA-READING:** Auch als „Aura-Blinder“ können Sie nun Ihren Kunden, Patienten und Freunden helfen, sich mehr über sich selbst bewusst zu werden; sie können ihnen ihre Aura zeigen, Reaktionen live erkennen und dadurch gezielte und effektive Hilfestellung geben.
- **THERAPIE-BEOBACHTUNG:** Durch die flexible Anwendung können Sie die Aura auch während Ihren Behandlungen beobachten: Bei Massage, Shiatsu, Reiki, Fußreflex, Autogenes Training, Cranio Sacral, Hypnose, Psycho-Analyse uvm.

Durch die Entwicklung der INNERACTIVE AURA-VIDEO-STATION begann eine neue Zeit der Bewusstseinsarbeit und Therapie-Unterstützung!

Nutzen auch Sie dieses sensationelle Werkzeug der „psycho-energetischen Analyse“ für eine erweiterte Beobachtung und Darstellung der Körper-Geist-Seele Verbindung!

SIND SIE UND IHRE ARBEIT BEREIT FÜR DAS NEUE JAHRTAUSEND?

Blaubeerwald-Institut

D-92439 Altenschwand * Tel: +49 (0)9434 3029 * Fax: 2354 * info@Blaubeerwald.de * www.Blaubeerwald.de

Die INNERACTIVE AURA-VIDEO-STATION in der Praxis

Heiler, Therapeuten & Gesundheitsberater



Dank der Inneractive AURA-VIDEO-STATION haben Sie sofort den **100% Durchblick, was bei Ihrem Patienten los ist**. Lückenlos sehen Sie seinen Energiekörper und die Chakren live und erhalten wichtige Informationen über seine verschiedenen Lebensbereiche dank den detaillierten Grafiken.

Die optimale Unterstützung für: Psychologen, NLP-Praktiker, Hypnose-Therapeuten, Bioresonanz-Therapeuten, holistische Ärzte, Heilpraktiker, Akupunktur, Reiki- und Geistheiler, Masseure und BodyWorker, Shiatsu, Touch-for-Health, Mental- und Energietrainer, Lebensberater u.a.

Beratung am Auravisions-System

Benutzen Sie die AURA-VIDEO-STATION in Ihrer therapeutischen Arbeit:

- Zum Definieren des IST-Zustandes (Diagnose)
- Zum Erkennen der Ursachen auf der energetischen, emotionalen und mentalen Ebene
- Zur Begleitung der Behandlung, Heilsitzung und Beratung
- Zum Testen und Finden des individuellen Heilmittels
- Zur Beobachtung des Heilverlaufes über mehrere Sitzungen
- Zum Aufzeigen und Darstellen der kurz- und langfristigen Veränderungen

Seminarleiter & Trainer

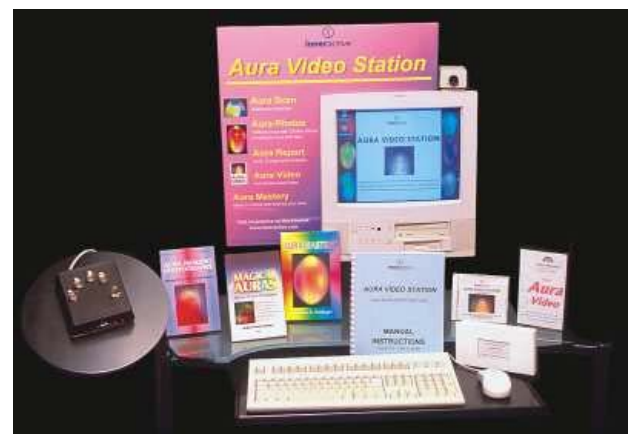
Unabhängig, welche Art der Seminare oder Trainings Sie halten, das Aura-System hilft Ihnen, **den Erfolg Ihrer Tätigkeit jedem sichtbar zu demonstrieren**. Setzen Sie die Teilnehmer immer wieder an die Station, um ihnen aufzuzeigen, wie effektiv Ihre Seminare wirken. Dadurch festigen Sie auch den Erfolg bei Ihren Teilnehmern.

So können Sie anderen Menschen zeigen, wie sie ihre Energien, ihre Gefühle und Gedanken meistern können und dadurch ihr Leben dynamisch zum Positiven verändern.

Fachgeschäfte & Heilungszentren

Das Inneractive Aura-System ist **die Attraktion für Ihre Kunden. Sie steigern damit Ihre Bekanntheit und Ihre Verkäufe**.

Zusätzlich können Sie Ihre Kunden optimal beraten, Essenzen, Edelsteine, Tachyonen u.ä. austesten und ihnen die Heilwirkung in ihrer Aura direkt auf dem Bildschirm zeigen. Verkaufen Sie Aura-Fotos, Aura-Reports und Aura-Videos. Das Interesse für Literatur über die Aura, über Heilmethoden usw. wird stark ansteigen.



Gesundheits- und Esoterik-Messen

Mit den Inneractive Aura-System sind Sie **die Sensation an jeder Messe**. Machen Sie Aura-Readings, verkaufen Sie Aura-Reports und Aura-Videos, und demonstrieren Sie effektiv und dynamisch Ihre Heilfähigkeiten oder Produkte. Ideale Werbeunterlagen und –Präsentationen helfen Ihnen, Ihren Stand einzigartig zu gestalten.

Hersteller von energetischen Produkten

Beobachten Sie die Wirkung Ihrer Produkte und demonstrieren Sie diese live in der Aura Ihrer Kunden. Ideal für Präsentationen, Messen und Kundenberatungen. Mit der Aura-Video-Station können Sie sogar Ihr eigenes Werbevideo aufnehmen. **DER ÜBERZEUGENDE BEWEIS!**

Aura-Mastery für alle

Nutzen Sie die Möglichkeiten des Aura-Systems für Ihre eigene Entwicklung. Beobachten Sie regelmäßig Ihre Aura und lernen Sie, Ihre innere Zustände zu meistern und dadurch auch Ihre äußere Realität. **Erhöhte Lebensqualität, mehr Erfolg, Gesundheit und Glück sind die Folge davon.**

Systemanforderungen Ihres Computers

Grundsätzlich können die Inneractive Aura-Video-Station auf jedem PC oder Laptop installiert werden. Sollten Sie bereits einen besitzen, können Sie die Systeme bequem auf Ihrem bestehenden einrichten, sofern er über genügend freien Festplattenspeicher verfügt.

Die Installation der Hard- und Software ist für PC Kenner einfach, und Sie erhalten darüber hinaus einen telefonischen Support von uns.

Wenn Sie von Computern überhaupt keine Ahnung haben, sollten Sie sich eine Unterstützung organisieren, entweder bei einem Bekannten, der sich auskennt, oder bei dem Händler, der Ihnen Ihren PC verkauft hat.

Sollten Sie noch keinen PC besitzen, achten Sie bitte beim Kauf auf folgende Systemvoraussetzungen:

Sie benötigen einen **PC** (Personal Computer) oder Notebook, der mit **Microsoft WindowsME, WindowsXP, Vista** oder **Windows 7.0** läuft.

Für **Macintosh Apple** brauchen Sie eine Windows-Compatible Software.

Sie benötigen ca. 2 Gigabyte freien **Festplatten-Speicher**. Die Festplatte sollte also über mind. 4 GB verfügen, damit Sie Ihren Computer auch für andere Programme nutzen können.

Die **Taktfrequenz** sollte mindestens **800 MHz** betragen.

Der **Micro-Chip** muß mind. ein **Pentium II Chip** sein. Besser **Pentium III** Chip.

Der **Arbeitsspeicher** sollte über mindestens **128 RAM** verfügen. Besser **256 RAM**.

Die **Grafik-Karte** sollte entsprechend schnell sein.

Sie sollten darauf achten, daß die „Microsoft Office“ Software bereits installiert ist, da Sie für die Aura-Report Ausdrucke das „**Microsoft Word**“ Textverarbeitungsprogramm benötigen.

Weiterhin braucht Ihr PC zur Installation der Software ein **CD-ROM Laufwerk**.

Für den **Bildschirm** empfehlen wir Ihnen einen 17“ oder 19“ Monitor, mind. jedoch 15“.

Sollten Sie Aura-Reports ausdrucken wollen, benötigen Sie natürlich einen **Farb-Drucker**.

Handelsübliche Preise für einen gut ausgerüsteten Laptop betragen zwischen € 500 bis 1.500 inklusive Monitor, je nach Marke und Angebot. Es lohnt sich, Preisvergleiche einzuholen.

Die AURAFARBEN im Überblick

Die folgende Liste ist eine Zusammenfassung der Inneractive AURAFARBEN und Farbinterpretationen, die sich aus der Auswertung unserer weltweiten Forschungsarbeit ergeben hat. Bitte lesen Sie das Buch "AURA MASTERY" zur weiteren Information.

1. **DUNKELROT:** Physisch, hart arbeitend, realistisch, körperlich aktiv, erdverbunden, Aktivität, Kraft, Überleben, Lebenskraft, Stärke, Durchhaltevermögen, Erfinder, Forscher.
2. **ROT:** Energiegeladen, physisch, sexuell, kämpferisch, erreicht Ziele, Mut, Aktivität, Aufregung, Führer, Willenskraft, Sieger, Kraft, Unternehmer, erfolgreicher Promoter.
3. **ORANGE:** Produktiv, positiv, handlungsorientiert, Freude, Vergnügen, Herausforderung, Nervenkitzel, Abenteurer, Aufregung, körperlicher und kreativer Ausdruck, Kunst, Geschäftssinn.
4. **GELB/BRAUN:** Analytisch, intellektuell, detailorientiert, logisch, ehrlich, verlässlich, genau im Denken, ausgefeilte Kommunikation, guter Geschäftssinn, Struktur, Sicherheit, Wissenschaft, Perfektionist.
5. **GELB:** Verspielt, fröhlich, kreativ, klug, charmant, weich, großzügig, nimmt das Leben leicht, strahlt Wärme und Optimismus aus, braucht und gibt Freude, lernt leicht und gerne, ist lichtvoll, braucht Bewegung, Entertainer.
6. **GRÜN:** Sozial, liebt es zu kommunizieren und mit anderen zu teilen; der geselligste Typ, perfekter Gastgeber oder Gastgeberin, naturliebend, sprunghaft, reisefreudig, harmonisch, guter Lehrer.
7. **DUNKELGRÜN:** Zielorientiert, kommunikativ, materiell, schnelle Auffassungsgabe, liebt Luxus, Führerpersönlichkeit, verantwortungsbewusst, Organisator, ambitionierter Planer.
8. **BLAU:** Fürsorglich, sensitiv, liebend, hilfreich, friedlich, loyal, erziehend; der Wunsch, nützlich zu sein, anderen zu helfen und sie zu unterstützen; Mitgefühl, Helfer.
9. **INDIGO:** Introvertiert, ruhig, künstlerisch, hat tiefe innere Gefühle, Klarheit, Liebe, kennt das Innere, Sucher, Suche nach höherer Wahrheit, Echtheit, ausgeprägter Sinn für innere Werte.
10. **VIOLETT:** Intuitiv, künstlerisch, idealistisch, magisch, sinnlich, futuristisch, visionär, charismatisch, Theoretiker, offen für neue Möglichkeiten, Non-Konformist, innovativer Erfinder.
11. **LAVENDEL:** Mystisch, künstlerisch, weich, kreativ, zerbrechlich, sensitiv, erscheint wie aus einer anderen Welt oder unrealistisch spacy, ätherisch, leben in ihrer eigenen Phantasiewelt, Tagträumer, starke Vorstellungsgabe.
12. **WEISS/KRISTALL:** Nicht physisch orientiert, spirituell, klar, heilend, ruhig, erleuchtet, transzendent, sensitive, leben in anderen Dimensionen, Transformation, starke Verbindung zu spirituellen Kräften.

AURA INTERPRETATION

Es gibt bestimmte Richtlinien zur Aura-Analyse. Generell können Sie zwischen folgenden verschiedenen Bereichen unterscheiden, die Sie als erstes betrachten können, um einen Gesamteindruck zu erhalten:

LINKE KÖRPERSEITE (spiegelverkehrt, somit rechte Bildschirmseite)

Die Aurafarben und die Energiedynamik repräsentieren hier die innere Gefühlswelt, die Energien, die Sie aufnehmen und wie Sie damit umgehen, diese verarbeiten. Diese Seite steht für Ihre weibliche Seite.

RECHTE KÖRPERSEITE (linke Bildschirmseite)

Die Aurafarben und die Energiedynamik repräsentieren hier die äußere Seite, die nach außen gerichtete Energie. Sie zeigt, wie man nach außen gegenüber anderen reagiert, welches Bild man von sich zeigt. Diese Seite steht für Ihre männliche Seite.

KOPF

Die Aurafarben und die Energiedynamik repräsentieren hier die mentale Qualität, wie oder was man denkt bzw. wie die intellektuelle Seite Dinge aufnimmt, verarbeitet und ausdrückt.

HERZ

Die Aurafarben und die Energiedynamik repräsentieren hier die innerste Seite, wie man tief in seinem Herzen wirklich fühlt, und wie man diese Gefühle kontrolliert bzw. fließen läßt.

BAUCH

Die Aurafarben und die Energiedynamik repräsentieren hier die subjektiven Gefühle, wie viel emotionale Kraft gelebt bzw. unterdrückt wird.

BECKEN & BEINE

Die Aurafarben und die Energiedynamik repräsentieren hier die Erdverbindung, wie gut man auf dem Boden steht und wie gut man seine Visionen im Alltag verwirklichen kann. Zeigt auch Minderwertigkeit, Angst vor dem physischen Dasein u.ä. auf.

GESCHWINDIGKEIT

Die Geschwindigkeit der Farbbewegungen zeigt den Zustand von Streß/Entspannung. Eine schnelle Farbbewegung in der Aura reflektiert eine hohe Schwingung, starken Energiefluß, langsame, unruhige Aurabewegungen reflektieren eine niedrige Schwingungsenergie und zeigen eine Tendenz zu Streß und Überaktivität.

GRÖSSE

Eine kleine, enge Aura zeigt wenig Energie bzw. Streß; eine große, weite Aura zeigt viel Energie bzw. eine starke, charismatische Ausstrahlung.

Die Inneractive Aura-Video-Systeme reflektieren und repräsentieren den Zustand jeder Person sehr effektiv. Sie reagieren auf jedes Individuum anders. Die Aura mancher Leute verändert sich nicht sehr viel, und zeigt ihre „Standard-Aura“ auf, andere gehen in einer kurzen Zeitperiode durch alle Regenbogenfarben, was auf starke innere Prozesse hinweist.

Als **Therapeut oder Heiler** sollten Sie nach kleinen Veränderungen in der Aura und in den Displays suchen. Sogar eine leichte Veränderung der Farbe oder Geschwindigkeit zeigt eine innere Veränderung und kann eine starke innere Reaktion reflektieren.

Grundregel: Eine Bewegung in Richtung Rot zeigt innere Aktivität, Erregung, Erhöhung der physischen, emotionalen Energie und Aufregung. Eine Energiebewegung in Richtung Weiß zeigt Entspannung, Loslassen, Abschalten der physischen Konzentration und eine Beschäftigung mit inneren, spirituellen Werten.

Berichte von Anwendern

„Ich glaube, daß diese Technologie das Verständnis des menschlichen Energiefeldes, welches unser spirituelles Selbst ausmacht, öffnet. Dieses Werk ist ganz bestimmt die Art zu Heilen des kommenden Zeitalters“

Dannion Brinkley,

Autor des #1 New York Bestsellers, „Saved by the light“

„Ich habe seit meiner ersten Beteiligung in Biofeedback-Forschung im Jahre 1969 nach einem solchen Durchbruch gesucht. Ich denke, die Inneractive Aura-Systeme werden sich als unentbehrliches Werkzeug für jeden Interessenten erweisen, der sich für seine eigene Bewußtseinsentwicklung interessiert, oder anderen helfen möchte, bessere Gesundheit und ein besseres Wohlbefinden zu erlangen. Es ist eine offensichtliche Wahl für Gesundheits-berater, weil sie damit die Resultate ihrer Arbeit präziser unter Beweis stellen können.“

Steven Halpern,

Recording Artist, Produzent und Autor

„Diese Technik ist ein kraftvolles Werkzeug, welches den Leuten hilft zu realisieren, daß sie aus mehr als nur einem physischen Körper bestehen. Mit den Inneractive Aura-Systemen können Sie Ihrem Kunden beweisen, wie wichtig die Gesundheit des Energie- und Emotional-körpers ist. Sie können Ihrem Kunden damit LIVE dessen Fähigkeit demonstrieren, sich selbst effizient ins Gleichgewicht zu bringen, sich energetisch aufzuladen und dadurch AURA MASTERY zu erreichen.“

Johannes Fisslinger,

Besitzer von Inneractive, Autor von „Aura Mastery“, Erfinder der Aura-Video-Systeme

„Wir hatten unerreichbaren Erfolg mit den Inneractive Aura-Systemen als eine „Major Attraction“ in diversen Einkaufszentren in Rio De Janeiro und Sao Paolo, Brasilien. Täglich haben wir große Gruppen von Leuten, die ihre Aura-Fotos machen lassen, auch Aura-Reports und Aura-Videos.“

Leopoldo Kneit,

AVS-Besitzer in Brasilien

„Die Inneractive Aura-Systeme lösten einen erweiterten Kundenbesuch und viel Aufregung in unseren Geschäften aus. Es ist auch immer ein ideales Hilfsmittel, um mehr von unserem Angebot von Büchern, Audio- und Videokassetten, CD's und Energieprodukten zu verkaufen.“

Peter Benson, Innerspace Innertainment Center, Santa Monica, Kalifornien

„Ein dynamisches Aura-Bild erzählt und zeigt mehr als es tausend Worte sagen können. Meine Kunden sind begeistert, die Heileffekte meiner Arbeit dank der Inneractive Aura-Systemen sehen zu können.“

Valerie Hunt

Heilerin und Therapeutin in L.A., Kalifornien

„Die Seminarteilnehmer sind begeistert und überrascht, wie sie die positiven Veränderungen im Laufe meiner Trainings an ihrer Aura beobachten können. Es ist toll, wie sich mit den Inneractive Aura-Systemen neue Horizonte in meiner Arbeit geöffnet haben.“

James Wood

Seminarleiter und Management-Trainer, New York